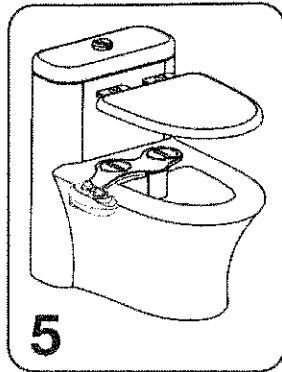
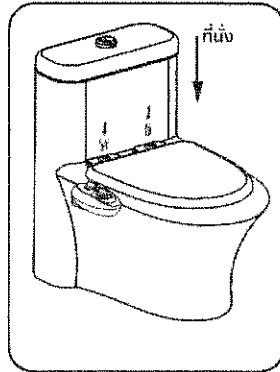


# LUXE Bidet

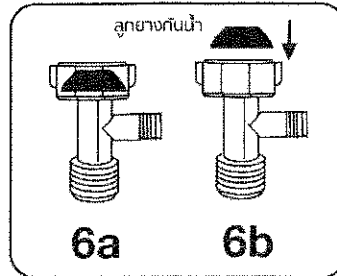
## NEO110™, NEO120™, NEO180™, & NEO185™



**5**  
อุปกรณ์ LUXE BIDET ควรถูกวางในตำแหน่งที่รูวางตรงกัน



ไขนอตแผ่นที่นั้งฝาปิด และอุปกรณ์ LUXE BIDET กลับให้แน่นกับสุขภัณฑ์



**6a** : ตรวจสอบให้แน่ใจว่าลูกยางกันน้ำสี ดำอยู่ภายในข้อต่อหัวด้านบนของที-อะแดปเตอร์.  
**6b** : ถ้าหากลูกยางไม่อยู่ ให้ใส่ลูกยางเข้าไปตามภาพ 6b.

### 7 การติดตั้ง เชื่อมต่อกับแหล่งจ่ายน้ำ

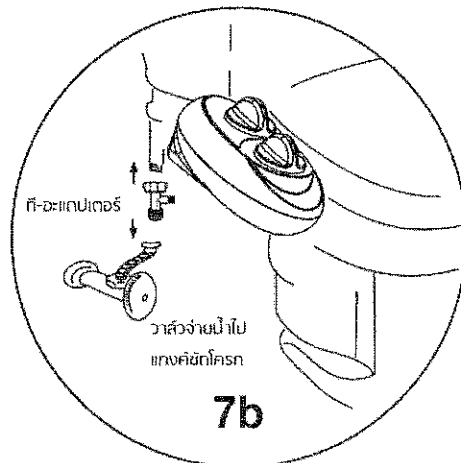
**7a** : ตรวจสอบให้แน่ใจว่า ได้ทำการปิดแหล่งจ่ายน้ำไปยังแทงค์ชักโครก และทำการกดน้ำทิ้ง เพื่อให้ถังว่าง และทำการตัดการส่งน้ำจากแทงค์.

**7b** : ติดตั้ง T-Adapter กับแหล่งจ่ายน้ำที่ชักโครก ตามภาพ 7a.

ต่อข้อต่อด้านบนของ T-Adapter กับ แทงค์น้ำชักโครก



**7a**

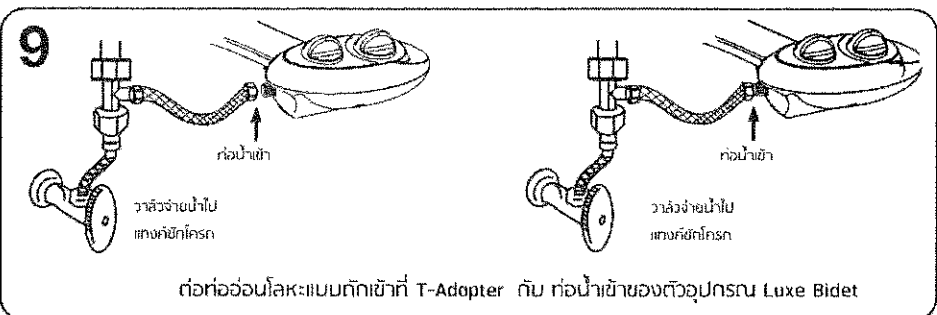
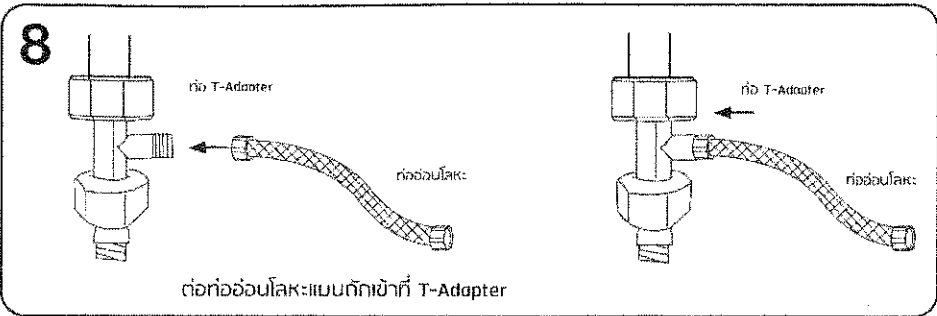


**7b**

ข้อแนะนำ : ห้ามไขข้อต่อแน่นจนเกินไป. ให้ใช้มือหมุนไขข้อต่อ จากนั้นใช้ประแจไขให้แน่นอย่างระมัดระวัง

# LUXE Bidet

## Assembly Instructions



### ASSEMBLED UNIT

การทดสอบใช้งานครั้งแรก หลังติดตั้ง  
 ค่อยๆปรับลูกมีกระดิมแรงดันน้ำจนได้ระดับที่ต้องการ. ลูกมีดจะควบคุมเฉพาะแรงดันน้ำ  
 จะไม่สามารถควบคุมระยะเวลาการทำงานของหัวฉีด  
 แรงดันน้ำของอุปกรณ์ จะอยู่ที่ 50 ± 20 PSI

# LUXE Bidet

## NEO110, NEO120, NEO180, & NEO185

### วิธีแก้ไขปัญหาการใช้งานเบื้องต้น

สำหรับการแก้ไขปัญหาการใช้งานเบื้องต้นสามารถเข้าไปเช็คที่ FAQs เว็บไซต์ [www.luxebidet.com](http://www.luxebidet.com)

**ปัญหา** หลังจากการติดตั้งอุปกรณ์, ฟังก์ชันโครกไม่เข้าที่

**วิธีแก้ไข** แผ่นยางรอง LUXE Rubber Bumpers ติดที่ใต้แผ่นที่นั่งเพื่อให้แผ่นที่นั่งได้ระดับ สามารถซื้อได้ที่

[WWW.LUXEBIDET.COM/Accessories](http://WWW.LUXEBIDET.COM/Accessories)

**ปัญหา** หลังจากเปิดเครื่อง แต่ไม่มีน้ำออกมาจากหัวฉีดชำระ:

**วิธีแก้ไข** : ทดลองดึงหัวฉีดชำระขึ้น-ลง ด้วยมือ, เพราะอาจมีการติดขัดของอุปกรณ์

**วิธีแก้ไขที่ 2** : ถ้าหากคุณใช้ เครื่องรุ่น NEO 120 หรือ NEO 185, ทดลองหมุนปรับไปที่โหมด "WASH" และหมุนลูกบิดปรับแรงดันน้ำตามเข็มนาฬิกาเพื่อเปิดการทำงาน.

และถ้าหากคุณใช้เครื่องรุ่น NEO 180 ให้ปรับไปที่โหมด "WASH" และดึงมือปรับขึ้นเพื่อปรับแรงดันน้ำให้ทำงาน.

**วิธีแก้ไขที่ 3** : ตรวจสอบ T-Adapter ว่าติดตั้งและไขน็อตแน่นพอที่จะให้น้ำไหลได้.

หากยังคงเกิดปัญหาเช่นเดิม กรุณาติดต่อทางบริษัท

**ปัญหา** หัวฉีดชำระไม่อยู่ตรงจุดกึ่งกลาง/เอียง

**วิธีแก้ไขที่ 1** : ระหว่างการใช้งานในระยะหนึ่งการเลื่อนของหัวฉีดชำระสามารถเลื่อนไม่ตรงจุดได้ แต่ผู้ใช้งานสามารถหมุนปรับให้หัวฉีดตรงกับจุดกึ่งกลางได้ด้วยตนเอง โดยการเปิดแผงกันสิ่งสกปรก หัวฉีดเข้าไปแล้วหมุนปรับทวนเข็มนาฬิกาให้รูฉีดน้ำหันตรง

**วิธีแก้ไขที่ 2** : ลองขยับแผงกั้น Luxe Bidet ไปทางซ้าย-ขวา , เลื่อนด้านหน้า-ตอยหลัง เล็กน้อย อาจเพราะการติดตั้งเครื่องที่ไม่ตรงจึงทำให้หัวฉีดเอียง

**ปัญหา** หัวฉีดน้ำไม่พุ่งขึ้น

เป็นไปได้ว่าหัวฉีดของหัวฉีดชำระหลุด (ชิ้นส่วนที่อยู่หัวท่อนเป็นเกลียวแบบท่อ) อาจเป็นไปได้ว่าหลุดลงไปในชักโครก โดย

ชิ้นส่วนนี้ สามารถใส่กลับไปได้ โดยสามารถซื้อชิ้นส่วนได้ที่เว็บไซต์ [WWW.LUXEBIDET.COM/Accessories](http://WWW.LUXEBIDET.COM/Accessories)

**ปัญหา** น้ำรั่วจากข้อต่อ

**วิธีแก้ไขที่ 1** : ลองติดตั้งข้อต่อ T-Adapter อีกครั้งหนึ่ง โดยให้ตรวจสอบให้แน่ใจว่าข้อต่อและสายต่อกันแน่นพอ และไขอย่างแน่นหนาดีแล้ว

**วิธีแก้ไขที่ 2** : ถ้าข้อต่อ T-Adapter ไม่สามารถไขข้อต่อกับแท่งค้ำให้แน่นได้ ให้ลองใช้เทปพลาสติก (Wrapping tape) พันข้อต่อแท่งค้ำให้แน่นขึ้น ก่อนเชื่อมต่อกับ T-Adapter

**วิธีแก้ไขที่ 3** : ถ้าหากยังมีปัญหาเรื่องน้ำรั่วจาก T-Adapter อย่างต่อเนื่อง หรือชิ้นส่วนของเครื่อง Luxe Bidet กรุณาติดต่อทางบริษัท

**ปัญหา** น้ำจากหัวฉีดชำระพุ่งด้วยแรงดันสูงเกินไป

แรงดันน้ำ สามารถแตกต่างกันได้ในแต่ละกรณี. และ อาจเกิดจากเครื่องปั๊มน้ำของสถานที่อาจมีแรงดันสูงอยู่แล้ว. เรา

แนะนำให้ท่านติดตั้งเครื่อง Luxe Metal T-Adapter กับวาล์วเปิด-ปิด (Shut-off valve) โดยสามารถติดตั้งแทน T-Adapter พลาสติกแบบเดิม. โดย T-Adapter ตัวนี้ จะทำหน้าที่ปรับแรงดันน้ำที่ผ่านเครื่อง Luxe Bidet โดยสามารถซื้อ

ชิ้นส่วนได้จากทางเว็บไซต์ [www.luxebidet.com/accessories](http://www.luxebidet.com/accessories)

**ปัญหา** ตัวเครื่องจาก Luxe bidet มีขนาดไม่พอดีกับสุขภัณฑ์

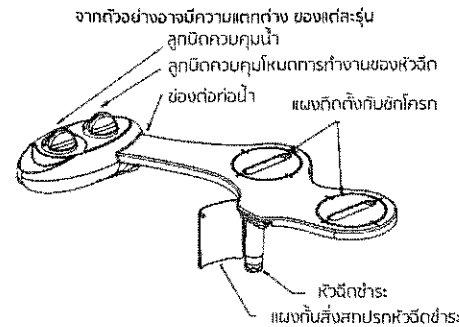
สุขภัณฑ์จะมีความพอดีกันโดยขึ้นอยู่กับขนาด และรูปทรงของตัวสุขภัณฑ์เอง. ผู้ติดตั้งจำเป็นต้องวัดขนาดของสุขภัณฑ์

และเปรียบเทียบกับภาพขนาดของอุปกรณ์ จากบนเว็บไซต์ [www.luxebidet.com/faqs](http://www.luxebidet.com/faqs)

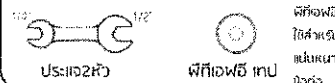
# LUXE Bidet

## Assembly Instructions

### ชื่อ และ การทำงานของชิ้นส่วน

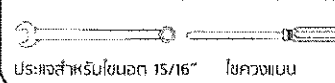


#### อุปกรณ์สำหรับติดตั้ง



ประแจ 2 หัว (1/2") (Open-end wrench 1/2")  
 ฟิลิพอส์ 1 ทบ (Phillips screwdriver)

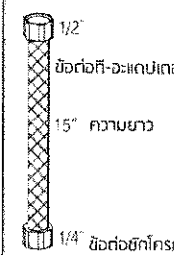
#### อุปกรณ์สำหรับติดตั้ง ที่อาจจำเป็นต้องใช้



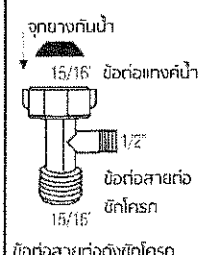
ประแจสำหรับขนาด 15/16" (Hex key 15/16")  
 ไขควงแบน (Flathead screwdriver)

### PARTS

#### ท่อนอลูมิเนียมแบบเกลียว



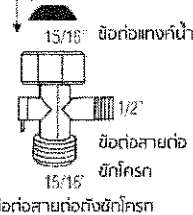
#### T-Adapter พลาสติก



### ชิ้นส่วนเพิ่มเติม

จะไฟล์แต่ละชนิดสามารถซื้อได้ที่ [www.luxebidet.com](http://www.luxebidet.com)

#### T-Adapter โลหะ กับ วาล์วแบบเปิด



T-Adapter ไขน็อต  
 ระบบวาล์วแบบเปิดซึ่ง  
 สามารถที่จะควบคุมการ  
 ปลดปล่อยน้ำและสามารถใช้  
 แทน T-Adapter แบบ  
 พลาสติกได้

**1** สำคัญ : กรุณาทำตามขั้นตอนนี้ก่อนการติดตั้ง

จากเลขข้อต่อของอุปกรณ์ ลงในช่องว่างด้านล่าง

BIDET ID :

เลขข้อต่อจะอยู่ที่ด้านใต้ของตัวเครื่องคอนโทรล

เลขข้อต่อ จะถูกใช้เพื่อการลงทะเบียนต่ออายุการประกันสินค้าเป็น 2 ปี

**2** ปิดท่อน้ำชักโครก และทำการกดชักโครก เพื่อให้แท่งค้ำว่าง

**3** ไขน็อตที่นั้ง

**4** มุมมองจากด้านบน

ไขน็อตที่นั้งมานับออกจากสุขภัณฑ์ ตาม

วางอุปกรณ์ LUXE BIDET ลงบนสุขภัณฑ์. อาจมีการปรับตำแหน่งตามรูปบนแผง เพื่อให้ตรงกับรูบนสุขภัณฑ์